



GAT MONTHLY MEMBERSHIP PROGRESS REPORT

Results as of: 1/31/2023

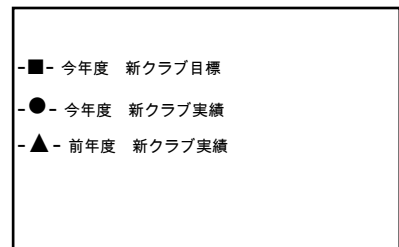
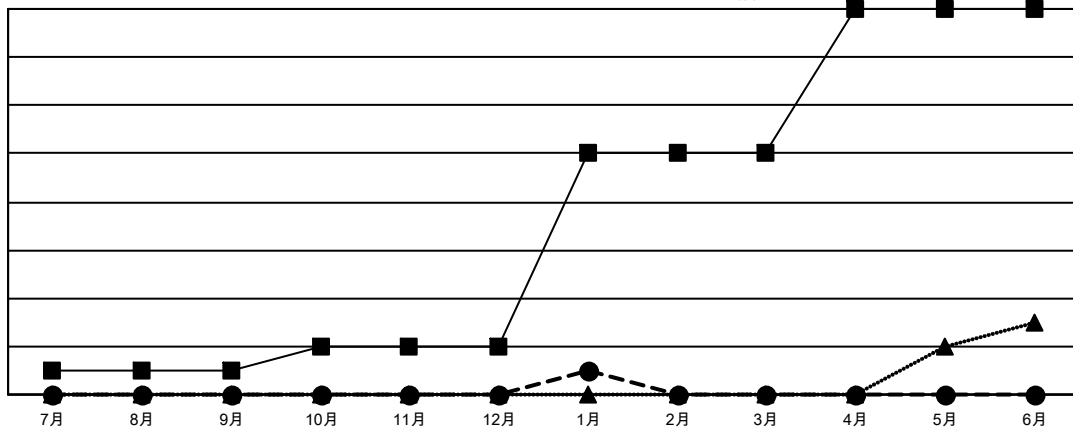
Multiple District 335

LOCATION: JAPAN

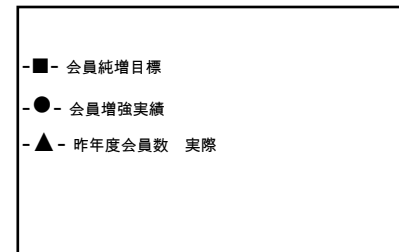
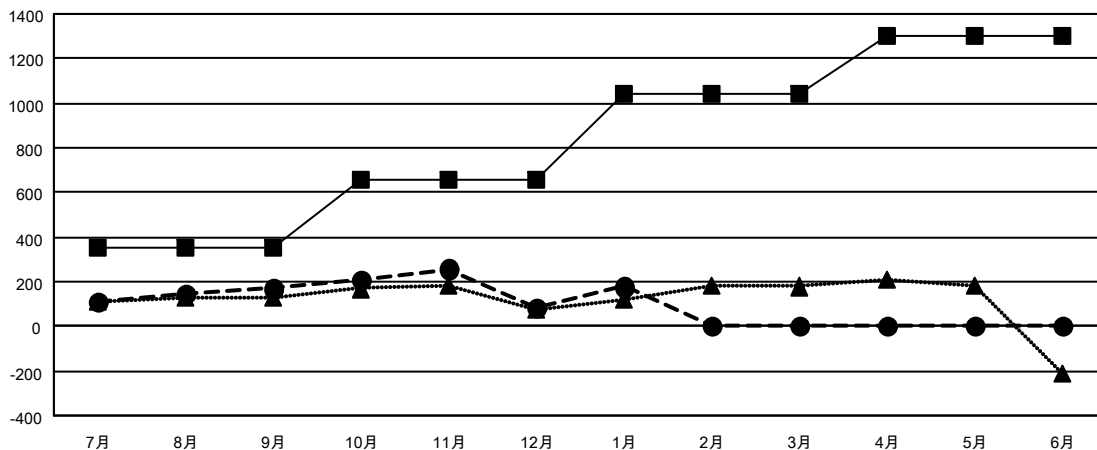
| クラブ | | | |
|--------------|--------|------|-------|
| 結果：2022-2023 | | | |
| 四半期 | 新クラブ目標 | 新クラブ | 解散クラブ |
| 7月/8月/9月 | 1 | 0 | 0 |
| 10月/11月/12月 | 1 | 0 | 1 |
| 1月/2月/3月 | 8 | 1 | 0 |
| 4月/5月/6月 | 6 | 0 | 0 |

| 名 | | | |
|--------------|--------|--------|--------------|
| 結果：2022-2023 | | | |
| 四半期 | 会員純増目標 | 会員増強実績 | 退会者(転籍を含む)実際 |
| 7月/8月/9月 | 350 | 359 | 179 |
| 10月/11月/12月 | 310 | 202 | 287 |
| 1月/2月/3月 | 380 | 160 | 59 |
| 4月/5月/6月 | 260 | 0 | 0 |

新クラブ目標及び実績累計



会員目標及び実績累計



| | |
|----------|-----|
| 解散クラブ: 1 | |
| 退会者 | |
| 物故会員 | 67 |
| クラブ解散 | 0 |
| その他 | 457 |
| 合計 | 524 |

232 CLUBS OF 379 一名以上の新会
員を登録

[会員累計データを見るには、ここをクリック](#)

| 男女別 | |
|----------------------|-----------------|
| 男性 | 10,297 (76.38%) |
| 女性 | 3,183 (23.61%) |
| NON BINARY | 1 (0.01%) |
| PREFER NOT TO ANSWER | 1 (0.01%) |
| 世帯主/家族会員合計 | 4,076 |
| 国際会費半額の家族会員 | 2,196 |